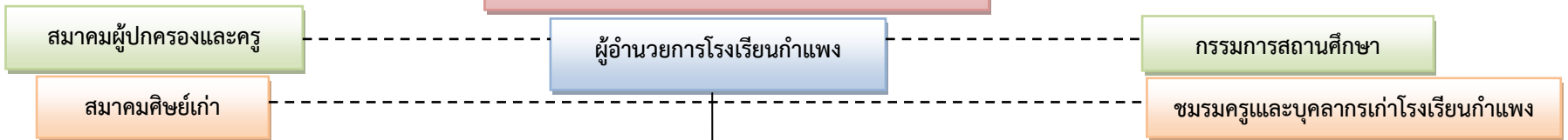


**โครงสร้างงานบริหารโรงเรียนกำแพง**  
**คณะกรรมการสถานศึกษาขั้นพื้นฐานโรงเรียนกำแพง**



**รองผู้อำนวยการฝ่ายวิชาการ**  
**ผู้ช่วยผู้อำนวยการฝ่ายวิชาการ**  
**หัวหน้าฝ่ายวิชาการ**

1. หลักสูตรสถานศึกษาและเทียบโอน
2. งานพัฒนาสื่อ นวัตกรรมและเทคโนโลยี
3. พัฒนาคูณภาพและกระบวนการจัดการเรียนรู้
4. งานวิจัยเพื่อพัฒนาการเรียนรู้และ PLC การเรียนรู้
5. งานวัดผลและประเมินผล
6. งานทะเบียน
7. งานนิเทศภายใน
8. งานประสานความร่วมมือในการพัฒนาวิชาการกับสถาบันอื่น เพื่อการมีงานทำและเพิ่มเวลารู้
9. งานพัฒนาเด็กพิเศษเรียนร่วม
10. งานประสานความร่วมมือทางการศึกษา การศึกษาในระบบ นอกระบบ และตามอัธยาศัย และเลขานุการฝ่าย

**รองผู้อำนวยการฝ่ายงานบุคคล**  
**ผู้ช่วยผู้อำนวยการฝ่ายงานบุคคล**  
**หัวหน้าฝ่ายงานบุคคล**

1. งานพัฒนาบุคลากร
2. งานประเมินผลการปฏิบัติงานของบุคลากร
3. งานบำรุงขวัญและส่งเสริมกำลังใจ
4. งานการจัดทำทะเบียนประวัติข้าราชการครู ลูกจ้างและบุคลากรทางการศึกษา
5. งานการจัดทำหลักฐานการปฏิบัติราชการ
6. งานการออกจากราชการ
7. งานวินัยและรักษาวินัย
8. งานวางแผนอัตรากำลังและกำหนดตำแหน่ง
9. งาน ID-Plan
10. งานสรรหาและบรรจุแต่งตั้ง
11. งานเลขานุการสหวิทยาเขตกำแพง
12. งานเลขานุการคณะกรรมการการศึกษาขั้นพื้นฐาน
13. งานเลขานุการสมาคมผู้ปกครองและครูโรงเรียนกำแพง
14. งานประกันอุบัติเหตุ
15. งานสำนักงานเลขานุการผู้อำนวยการ
16. งานพัสดุฝ่าย

**รองผู้อำนวยการฝ่ายนโยบาย แผนงานและงบประมาณ**  
**ผู้ช่วยผู้อำนวยการฝ่ายนโยบาย แผนงานและงบประมาณ**  
**หัวหน้าฝ่ายนโยบาย แผนงานและงบประมาณ**

1. งานบริหารการเงินและบัญชี
2. งานบริหารพัสดุและสินทรัพย์
3. งานของงบประมาณ
4. งานจัดสรรงบประมาณ
5. งานสำนักงานฝ่าย
6. งานแผนงาน
7. งานนโยบาย กลยุทธ์ จุดเน้น
8. งานตรวจสอบและประเมินผล
9. งานประกันคุณภาพภายใน
10. งานควบคุมภายใน

**รองผู้อำนวยการฝ่ายบริหารทั่วไป**  
**ผู้ช่วยผู้อำนวยการฝ่ายบริหารทั่วไป**  
**หัวหน้าฝ่ายบริหารทั่วไป**

1. งานสารบรรณและเลขานุการ
2. งานประชาสัมพันธ์
3. งานอาคารสถานที่และสภาพแวดล้อม
4. งานธนาคารโรงเรียน
5. งานโสตทัศนศึกษา
6. งานคณะกรรมการบ้านพักครู
7. งานคณะกรรมการงานศูนย์สิ่งแวดล้อม
8. งานพัสดุฝ่าย
9. งานยานพาหนะ
10. งานสาธารณูปโภค
11. งานโภชนาการ
12. งานอนามัยโรงเรียน
13. งานส่งเสริมอาชีพอิสระฯ (สอว)
14. งานดูแลลูกจ้าง
15. งานกิจกรรมสหกรณ์

**รองผู้อำนวยการฝ่ายกิจการนักเรียน**  
**ผู้ช่วยผู้อำนวยการฝ่ายกิจการนักเรียน**  
**หัวหน้าฝ่ายกิจการนักเรียน**

1. งานบริหารกิจการนักเรียน
  - 1.1 งานภาคีเครือข่ายผู้ปกครอง
  - 1.2 ศูนย์เทคโนโลยีสารสนเทศ
  - 1.3 งานทะเบียนสมาคมศิษย์เก่า
  - 1.4 งานเวรยาม
  - 1.5 งานสารวัตรจราจร
  - 1.6 งานสารบรรณและสารสนเทศ
2. งานระบบดูแลช่วยเหลือนักเรียน
  - 2.1 งานรู้จักนักเรียน
  - 2.2 งานหัวหน้าระดับ
  - 2.3 งานป้องกันและแก้ไขปัญหาสารเสพติดในสถานศึกษา
  - 2.4 งานส่งต่อนักเรียน
  - 2.5 งานคัดกรองนักเรียน
  - 2.6 งานทีมเฉพาะกิจ
3. งานส่งเสริมและพัฒนานักเรียน
  - 3.1 งานกิจกรรมวันสำคัญและอนุรักษ์ความเป็นไทย
  - 3.2 งานส่งเสริมระเบียบวินัยและปรับเปลี่ยนพฤติกรรมนักเรียน
  - 3.3 งานส่งเสริมประชาธิปไตยในโรงเรียน
  - 3.4 งานที่ปรึกษากรรมการนักเรียน
  - 3.5 งานพัฒนาคุณลักษณะอันพึงประสงค์
  - 3.6 งานTO BE NUMBER ONE

# โครงสร้างงานบริหารโรงเรียนกำแพง

คณะกรรมการสถานศึกษาขั้นพื้นฐานโรงเรียนกำแพง

สมาคมผู้ปกครองและครู

ผู้อำนวยการโรงเรียนกำแพง

กรรมการสถานศึกษา

สมาคมศิษย์เก่า

ชมรมครูเก่าและบุคลากรเก่า

รองผู้อำนวยการฝ่ายวิชาการ

รองผู้อำนวยการฝ่ายงานบุคคล

รองผู้อำนวยการฝ่ายนโยบาย แผนงานและงบประมาณ

รองผู้อำนวยการฝ่ายบริหารทั่วไป

รองผู้อำนวยการฝ่ายกิจการพัฒนานักเรียน

ผู้ช่วยผู้อำนวยการฝ่ายวิชาการ

ผู้ช่วยผู้อำนวยการฝ่ายงานบุคคล

ผู้ช่วยผู้อำนวยการฝ่ายนโยบาย แผนงานและงบประมาณ

ผู้ช่วยผู้อำนวยการฝ่ายบริหารทั่วไป

ผู้ช่วยผู้อำนวยการฝ่ายกิจการพัฒนานักเรียน

หัวหน้าฝ่ายวิชาการ

หัวหน้าฝ่ายงานบุคคล

หัวหน้าฝ่ายนโยบาย แผนงานและงบประมาณ

หัวหน้าฝ่ายบริหารทั่วไป

หัวหน้าฝ่ายกิจการพัฒนานักเรียน

11. กิจกรรมพัฒนาผู้เรียน
12. งานแนะแนว
13. งานห้องสมุด
15. งานสารบรรณ สารสนเทศ พัสดุ
14. โครงการพิเศษของกลุ่มสาระการเรียนรู้
- 14.1 งานสวนพฤกษศาสตร์โรงเรียน
- 14.2 ศาสตร์พระราช
- 14.3 ศูนย์สังคมศึกษา, โรงเรียนคุณธรรม, โรงเรียนศีลห้า, โรงเรียนวิถีพุทธ, ชมรมคนรักในหลวง
- 14.4 ห้องเรียนพิเศษวิทยาศาสตร์คณิตศาสตร์
- 14.5 ศูนย์อีลิค(ERIC)
15. งานสารบรรณ สารสนเทศ พัสดุ และเลขานุการฝ่าย

1. งานพัฒนาบุคลากร
2. งานประเมินผลการปฏิบัติงานของบุคลากร
3. งานบำรุงขวัญและส่งเสริมกำลังใจ
4. งานการจัดทำทะเบียนประวัติข้าราชการครู ลูกจ้างและบุคลากรทางการศึกษา
5. งานการจัดทำหลักฐานการปฏิบัติราชการ
6. งานการออกจากราชการ
7. งานวินัยและรักษาวินัย
8. งานวางแผนอัตรากำลังและกำหนดตำแหน่ง
9. งาน ID-Plan
11. งานเลขานุการสหวิทยาเขตกำแพง
12. งานเลขานุการคณะกรรมการการศึกษาขั้นพื้นฐาน
13. งานเลขานุการสมาคมผู้ปกครองและครูโรงเรียนกำแพง
14. งานประกันอุบัติเหตุ
15. งานสำนักงานเลขานุการผู้อำนวยการ
16. งานพัสดุฝ่าย

1. งานบริหารการเงินและบัญชี
2. งานบริหารพัสดุและสินทรัพย์
3. งานของงบประมาณ
4. งานจัดสรรงบประมาณ
5. งานสำนักงานฝ่าย
6. งานแผนงาน
7. งานนโยบาย กลยุทธ์ จุดเน้น
8. งานตรวจสอบและประเมินผล
9. งานประกันคุณภาพภายใน
10. งานควบคุมภายใน

1. งานสารบรรณและเลขานุการ
2. งานประชาสัมพันธ์
3. งานอาคารสถานที่และสภาพแวดล้อม
4. งานธนาคารโรงเรียน
5. งานโสตทัศนศึกษา
6. งานคณะกรรมการบ้านพักครู
7. งานคณะกรรมการงานศูนย์สิ่งแวดล้อม
8. งานพัสดุฝ่าย
9. งานยานพาหนะ
10. งานสาธารณูปโภค
11. งานโภชนาการ
12. งานอนามัยโรงเรียน
13. งานส่งเสริมอาชีพอิสระฯ (สอว)
14. งานดูแลลูกจ้าง
15. งานกิจกรรมสหกรณ์

1. งานบริหารกิจการนักเรียน
- 1.1 งานภาคีเครือข่ายผู้ปกครอง
- 1.2 ศูนย์เทคโนโลยีสารสนเทศ
- 1.3 งานทะเบียนสมาคมศิษย์เก่า
- 1.4 งานเวรยาม
- 1.5 งานสารวัตรจราจร
- 1.6 งานสารบรรณและสารสนเทศ
2. งานระบบดูแลช่วยเหลือนักเรียน
- 2.1 งานรู้จักนักเรียน
- 2.2 งานหัวหน้าระดับ
- 2.3 งานป้องกันและแก้ไขปัญหาสารเสพติดในสถานศึกษา
- 2.4 งานส่งต่อนักเรียน
- 2.5 งานคัดกรองนักเรียน
- 2.6 งานทีมเฉพาะกิจ
3. งานส่งเสริมและพัฒนานักเรียน
- 3.1 งานกิจกรรมวันสำคัญและอนุรักษ์ความเป็นไทย
- 3.2 งานส่งเสริมระเบียบวินัยและปรับเปลี่ยนพฤติกรรมนักเรียน
- 3.3 งานส่งเสริมประชาธิปไตยในโรงเรียน
- 3.4 งานที่ปรึกษากรรมการนักเรียน
- 3.5 งานพัฒนาคุณลักษณะอันพึงประสงค์
- 3.6 งานTO BE NUMBER ONE